

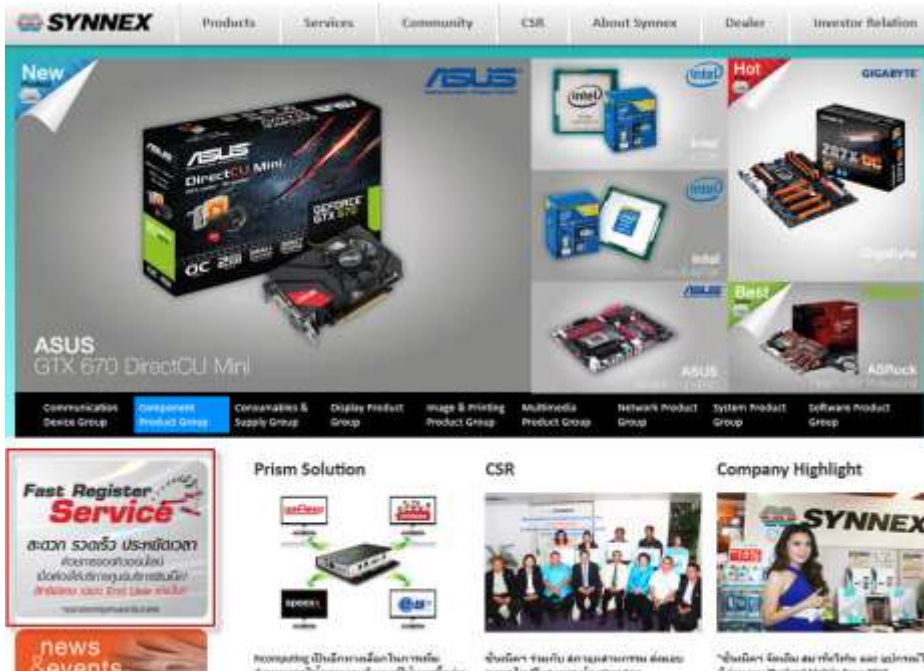


FAST REGISTER SERVICE MANUAL

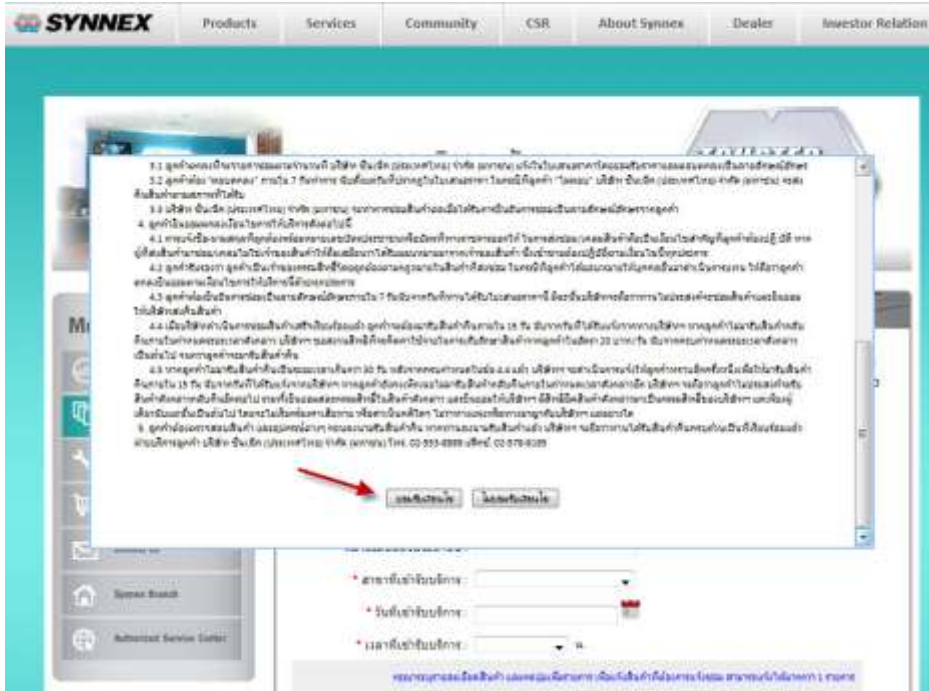
คู่มือการใช้งานระบบ **Fast Register Service** (จองคิว Online)

วิธีการใช้งานระบบ Fast Register Service

1. การเข้าใช้งาน โดยเข้าไปที่ <http://www.synnex.co.th> แล้วคลิกที่แบนเนอร์ ดังรูป เพื่อเข้าระบบ



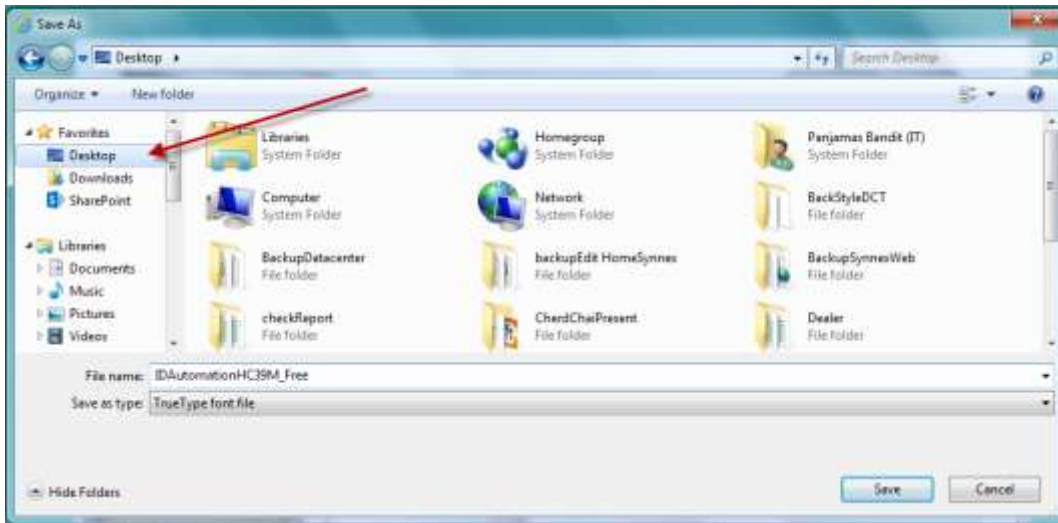
2. อ่านเงื่อนไขการให้บริการ และกดปุ่มยอมรับเงื่อนไข ดังรูป



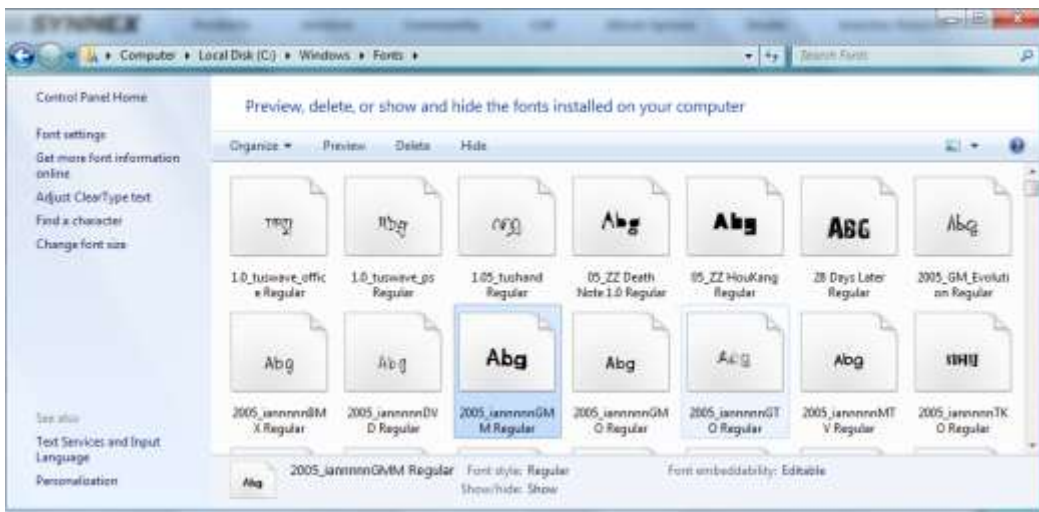
3. Download Font โดยการคลิกที่ Download Font Barcode ดังรูป



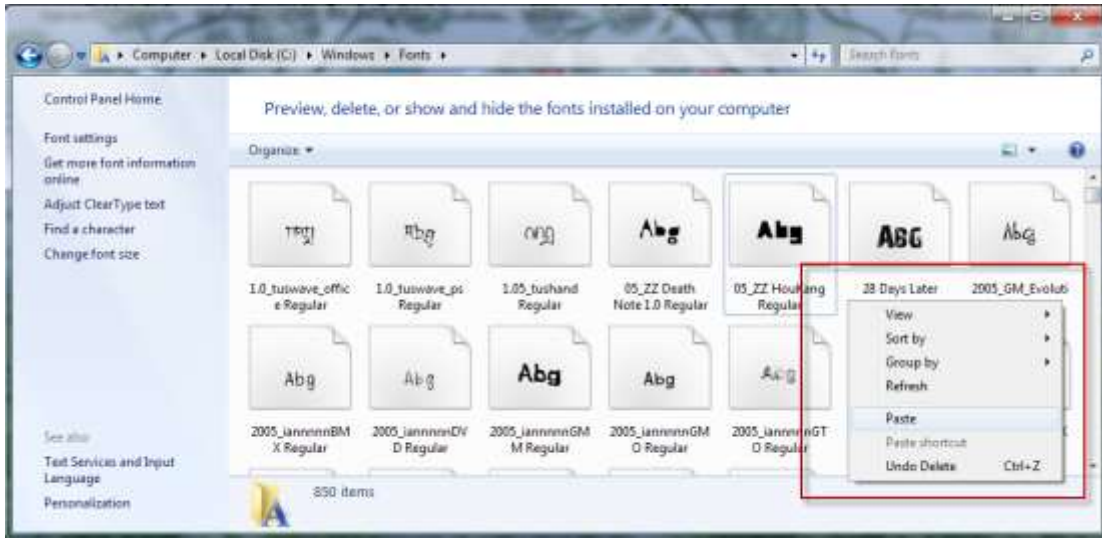
4. บันทึกไฟล์ไว้ที่ Desktop ดังรูป



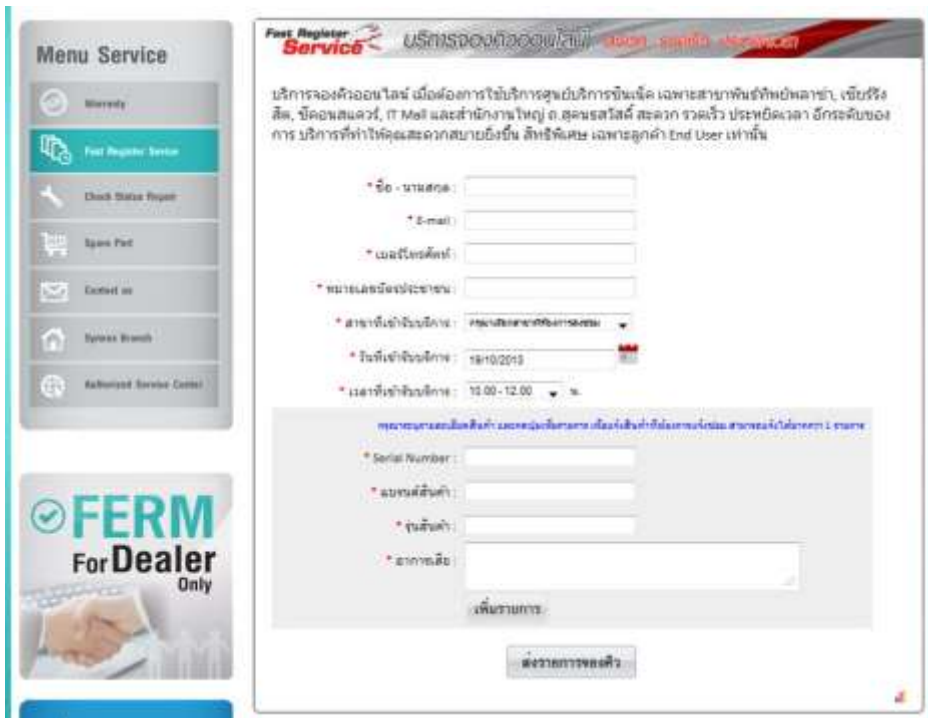
5. Copy ไฟล์ font ที่บันทึกไว้มาวางไว้ที่ Drive C: > Windows > Fonts ดังรูป



คลิกเมาส์ขวาแล้วเลือก Past เพื่อวางไฟล์



6. กรอกข้อมูลเพื่อทำการจองคิว ดังรูป



7. กรอกข้อมูลสินค้าที่ต้องการส่งเคลม

8. คลิกปุ่มเพิ่มรายการ

9. กรณีที่มีการส่งเคลมสินค้าหลายรายการสามารถกรอกข้อมูลสินค้าและกดปุ่มเพิ่มรายการ ระบบจะแสดงข้อมูลที่ทำกรเพิ่มดังรูป

* ชื่อ - นามสกุล : Sompong

* E-mail : xxx_xxx@hotmail.com

* เบอร์โทรศัพท์ : 08123456789

* หมายเลขบัตรประชาชน : xxxxxxxxxxxxxx

* สาขาที่เข้ารับบริการ : ศูนย์บริการสำนักงานใหญ่

* วันที่เข้ารับบริการ : 19/10/2013

* เวลาที่เข้ารับบริการ : 10.00 - 12.00 น.

กรุณาระบุรายละเอียดสินค้า และกดปุ่มเพิ่มรายการ เพื่อแจ้งสินค้าที่ต้องการแจ้งซ่อม สามารถแจ้งได้มากกว่า 1 รายการ

* Serial Number : xxxxxx

* แบรินต์สินค้า : EPSON

* รุ่นสินค้า : tn-101

* อาการเสีย : เสีย

เพิ่มรายการ

ลำดับที่	แบรินต์	สินค้า	อาการเสีย
1	CANON	te	re ลบ
2	EPSON	test	test ลบ

ส่งรายการจองคิว

10. คลิกปุ่ม ส่งรายการจองคิว ระบบจะแสดงข้อมูลการจองคิว ให้ตรวจสอบอีกครั้ง ดังรูป

ชื่อ - นามสกุล : xxxx

E-mail : xxx_x@hotmail.com

เบอร์โทรศัพท์ : 08123456789

หมายเลขบัตรประชาชน : 1234567891012

สาขาที่เข้ารับบริการ : ศูนย์บริการสำนักงานใหญ่

วันที่เข้ารับบริการ : 19/10/2013

เวลาที่เข้ารับบริการ : 10.00 - 12.00 น.

ลำดับที่	แบรนด์	สินค้า	อาการเสีย
1	CANON	CAMERA-BAG-IXUS140	tt
2	ep	xxx	xxxx

แก้ไขข้อมูล

ยืนยันการจองคิว

11. คลิกปุ่มแก้ไขข้อมูลเมื่อตรวจสอบแล้วต้องการแก้ไขข้อมูล

12. คลิกปุ่ม ยืนยันการจองคิว เมื่อตรวจสอบข้อมูลเรียบร้อยแล้ว ระบบจะแสดงหน้าจอ ดังรูป

Fast Register Service บริการจองคิวออนไลน์ สดวก รวดเร็ว ประหยัดเวลา

ท่านทำการจองคิวขอมสินค้าเรียบร้อยแล้ว
หมายเลขคิวของท่านคือ

A300006

FSR300006

วันที่ท่านเข้ารับบริการ : 19/10/2013 เวลา : 10.00 - 12.00 น.
สาขาที่ท่านเข้ารับบริการ : ศูนย์บริการสำนักงานใหญ่
ท่านสามารถเข้ารับบริการช่องทางด่วนตามสาขาที่ท่านเลือกได้เลยค่ะ
*กรุณานำหมายเลขคิวของท่านมายืนยันที่ศูนย์บริการ เพื่อเป็นหลักฐานในการเข้ารับบริการ
*กรุณามาใช้บริการให้ตรงตามวันที่ระบุ มิฉะนั้นระบบจะทำการยกเลิกโดยอัตโนมัติ

พิมพ์

13. จำหมายเลขคิวของท่านเพื่อไปแจ้งกับเจ้าหน้าที่ที่ศูนย์บริการที่ท่านได้เลือกไว้ในการจองคิว

14. หรือกดปุ่มพิมพ์ เพื่อพิมพ์เอกสารการจองคิวเพื่อแสดงต่อเจ้าหน้าที่ที่ศูนย์บริการที่ท่านเลือกไว้