



News Feed

Update SYNEX ตั้งเป้ารายได้ปีนี้โต 10-15% เทียบกับปี61 ที่วางเป้ารายได้ 3.75 หมื่นลบ.-Q4/61 รายได้และกำไร สุดเรียด เหตุเป็นไฮซีซั่น

25 ม.ค. 2562 09:33:10 12



สำนักข่าวหุ้นอินไซด์ (25 มกราคม 2562) ---- บิ๊กSYNEX ตั้งเป้ารายได้ปีนี้โต 10-15% เทียบกับปี61 ที่วางเป้ารายได้ 3.75 หมื่นลบ.-Q4/61 รายได้และกำไร สุดเรียด เหตุเป็นไฮซีซั่น-ขุมศึกษาวางแผนโรดโชว์ มาเลย์-สิงคโปร์ หวังเพิ่มสัดส่วนการถือหุ้นของต่างชาติ จากปัจจุบันถือ 10%และ ระบุ ยื่นไฟลิ่ง บัฟ (ประเทศไทย) ในปีนี้-เข้าเทรดในตลาดMAIปี63

นางสาวสุธิตา มงคลสุธี ประธานเจ้าหน้าที่บริหาร บริษัท ซินเน็ค (ประเทศไทย) จำกัด (มหาชน)SYNEX เปิดเผยว่า ในปีนี้บริษัทฯได้ตั้งเป้าหมายรายได้ จะเติบโต10-15% เทียบกับปี2561 ที่วางเป้าหมายจะมีรายได้ 3.75 หมื่นล้านบาท และบริษัทฯมีแผนเพิ่มแบรนด์สินค้าเพื่อจำหน่ายอย่างน้อยอีก 4-5 แบรนด์ โดยเฉพาะในกลุ่มกล่องวงจรปิด หรือระบบรักษาความปลอดภัย เป็นต้น จากปัจจุบันที่มีแบรนด์สินค้าเพื่อจำหน่ายอยู่ทั้งสิ้น60 แบรนด์ เพื่อเป็นการสร้างการเติบโต ซึ่งปีนี้ตั้งเป้าเป็น IT Distributor ในประเทศไทย โดยเชื่อมั่นว่าจะสามารถเติบโตมากกว่าตลาดไอที ที่คาดว่าจะเติบโตได้ 5-7% เนื่องจากมีสินค้าที่มีความหลากหลาย

สัดส่วนรายได้ปีนี้ จะมาจากรายได้มาจากสินค้ากลุ่มโน้ตบุ๊ก และสมาร์ตโฟนแบรนด์ชั้นนำประมาณ 50% ,กลุ่มคอนซูเมอร์ โปรดักส์ (Consumer Product) ประมาณ 30% และส่วนที่เหลือมาจากกลุ่มคอมพิวเตอร์เซิร์ฟเวอร์ โปรดัคส์ (Commercial Product) ประมาณ 20%

สำหรับผลประกอบการไตรมาส4/2561 คาดว่า รายได้และกำไร จะดีกว่าปีก่อนและดีกว่าไตรมาสที่ผ่านมา เนื่องจากเป็นช่วงไฮซีซั่นของธุรกิจ

นางสาวสุธิตากล่าวว่า ขณะนี้บริษัทอยู่ระหว่างการเจรจากับพันธมิตร 2 ราย เพื่อต่อยอดทาง IT โดยจะอยู่ในลักษณะการร่วมทุน แต่ยังไม่สามารถระบุได้ว่ามีความชัดเจนในปีนี้ได้หรือไม่ ซึ่งหากมีการลงทุนเกิดขึ้น บริษัทก็มีความสามารถในการลงทุนดังกล่าว เนื่องจากปัจจุบันมีหนี้สินต่อทุน (D/E) อยู่ที่ 2.7 เท่าและยังมีความสามารถในการกู้ยืมจากสถาบันทางการเงิน

ทั้งนี้ขณะนี้ บริษัทฯกำลังศึกษาแผนการไปโรดโชว์ข้อมูลของบริษัทฯให้กับนักลงทุนต่างประเทศ เช่น ประเทศมาเลเซีย สิงคโปร์ เพื่อเพิ่มสัดส่วนการถือหุ้นของนักลงทุนต่างชาติ จากปัจจุบัน มีนักลงทุนต่างชาติถือหุ้นSYNEX ประมาณ 10%

ส่วนการลงทุนในปีนี้ บริษัทฯจะลงทุนในด้านโอเปอเรชั่นตามปกติและการที่ค่าเงินบาทแข็งค่าขึ้น ถือว่า ส่งผลดีต่อบริษัทอย่างมีนัยสำคัญ เนื่องจากบริษัทมีการนำเข้าสินค้าเป็นส่วนใหญ่

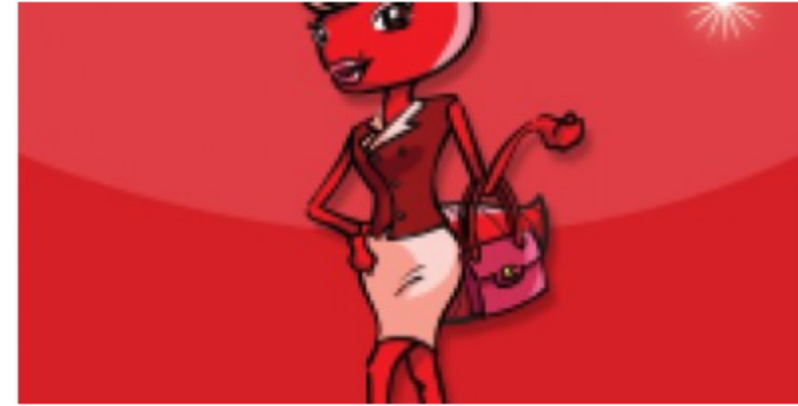
ส่วนความคืบหน้าการนำบริษัท บัฟ (ประเทศไทย) จำกัด ที่เป็นบริษัทย่อยของบริษัทฯ ที่ดำเนินธุรกิจให้เข้าซื้อกิจการยานยนต์เข้าจดทะเบียนในตลาดหลักทรัพย์เอ็ม เอ ไอ (mai) นั้น บริษัทฯคาดว่าจะยื่นไฟลิ่งต่อสำนักงานคณะกรรมการกำกับหลักทรัพย์และตลาดหลักทรัพย์ (ก.ล.ต.) ในปีนี้ และจะนำเข้าจดทะเบียนในตลาดหลักทรัพย์ เอ็ม เอ ไอ ได้ในปี 2563 โดยปัจจุบันบริษัทบัฟฯ นั้นมีอัตราการเติบโตอย่างต่อเนื่องทั้งรายได้และกำไร



พรพิมล วงศ์อารีย์

รายงาน: พรพิมล วงศ์อารีย์ / เรียบเรียง: ศุภัญญา ศิริวง โทร 02-276-5976 อีเมล: reporter@hooninside.com ที่มา: สำนักข่าวหุ้นอินไซด์

บทความล่าสุด



สู่ความจริง By : เจมิตแดง

เจมิตแดง ไตกิ้งมะม่วง วันนี้ ตลาดหุ้นไทย ดงเคลื่อนไหว สู่ความจริง สู่พื้นฐาน หลังจาก เคาะๆเทรตๆ ดอรับช่าวเลือกตั้ง 24



HotNews : BKD กุ่ม 600 ลบ. ลุยโครงการผลิต - จำหน่ายน้ำประปาพองา - ภูเก็ต
BKD กุ่ม 600 ลบ. ลุยโครงการผลิต-จำหน่ายน้ำประปาพองา-ภูเก็ต คาดปีนี้ผลิตเฟสแรก 2.4 หมื่นลูกบาศก์เมตร / วัน ประเมิน 7 ปี



สัมภาษณ์พิเศษ เปิดใจ ดร.วรุฒม์ วรรณะเอี่ยม พิภูล หุ่นส่วนใหม่ PIMO
ผมลงทุนในหุ้น PIMO เพราะมองเห็นศักยภาพ เห็นอนาคตของ PIMO ยังสามารถเติบโตต่อไปได้ จึงตัดสินใจใช้เงินซื้อหุ้น PIMO

มัลติมีเดีย



คุยเฟื่อง เรื่อง DW กับ โค้ชเจน : EP.1 เปิดตัวโค้ชเจน

ติดตามข่าววงการหุ้น News feed แบบเรียลไทม์ได้แล้วที่ <http://www.hooninside.com/>