

# ทับทูน

Thun Hoon  
Circulation: 100,000  
Ad Rate: 550

Section: First Section/ข่าวบริษัทจดทะเบียน

วันที่: ศุกร์ 27 ตุลาคม 2560

ปีที่: 14

ฉบับที่: 3368

หน้า: 3(ซ้าย), 7

Col.Inch: 50.07

Ad Value: 27,538.50

PRValue (x3): 82,615.50

ศิลปิน: ชาว-ดำ

หัวข้อข่าว: 'SYNEX' เตชะตากองทุนจ้องปักธงรายได้ทะลุ 2.85 หมื่นล.



สุธิดา มงคลสุธี

## SYNEX

### กองทุนจ้อง

→→→ อ่านหน้า 7

ทับทูน - SYNEX เต้นเข้าตากองทุนในประเทศจ้องเก็บ ระบุพื้นฐานแกร่ง-งบดีต่อเนื่อง คาดชัดเจนเร็วๆ นี้ พร้อมปักหมุดปี 2560 รายได้เหนือเป้าเพิ่มขึ้น 20% จากปีก่อน อาณิสร์ ตีฆานต์ทะลักต่อเนื่อง แถมจ้องเก็บเกี่ยวกำไรเงินลงทุนธุรกิจสินเชื่อบริษัทครั้งนี้เพิ่ม ด้านโบรกเกอร์ แนะนำ "ซื้อ" เป้าหมาย 16.20 บาท

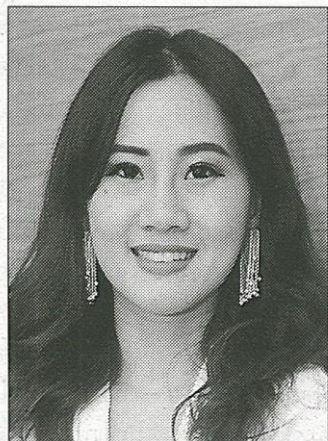
แหล่งข่าววงการอุตสาหกรรม เปิดเผยว่า ล่าสุดมีกองทุนในประเทศรายใหม่ได้ติดต่อเข้าไปยัง บริษัท ซินเน็ค (ประเทศไทย) จำกัด (มหาชน) หรือ SYNEX เพื่อขอข้อมูลโครงสร้างธุรกิจและรายละเอียดต่างๆ รวมทั้งแสดงความสนใจต้องการเข้าลงทุน เนื่องจากบริษัทมีปัจจัยพื้นฐานที่แข็งแกร่ง ประกอบกับแนวโน้มผลประกอบการเติบโตอย่างต่อเนื่อง คาดน่าจะเห็นความชัดเจนเร็วๆ นี้

“เรื่องรูปแบบการเข้าลงทุนใน SYNEX ทางกองทุนจะมีการหารือภายในอีกครั้ง แต่สิ่งที่สำคัญที่ทางเราโฟกัส คือ ความสามารถของผู้บริหาร และการทำอะไรได้อย่างต่อเนื่อง ซึ่งลักษณะการเข้าลงทุนนั้นคงจะพูดคุยกันก่อนจึงสามารถบอกได้” แหล่งข่าวกล่าว

#### ● ปักหมุดรายได้เกินฝัน

ด้านนางสาวสุธิดา มงคลสุธี ประธานเจ้าหน้าที่บริหาร บริษัท ซินเน็ค (ประเทศไทย) จำกัด (มหาชน) หรือ SYNEX กล่าวว่า ไนน์สตีลส่วนรายได้ของ SYNEX แบ่งเป็นการนำเข้สินค้าเพื่อจัดจำหน่ายให้กับลูกค้าในประเทศมากกว่า 95% และที่เหลือเป็นการส่ง

# 'SYNEX' เตชะตากองทุนจ้องปักธงรายได้ทะลุ 2.85 หมื่นล.



สุธิดา มงคลสุธี

ออกไปยังประเทศต่างๆ ได้แก่ เมียนมา, กัมพูชา, ลาว เป็นต้น

สำหรับผลประกอบการปี 2560 บริษัทประเมินรายได้น่าจะเติบโตมากกว่าเป้าที่ตั้งไว้ราว 2.85 หมื่นล้านบาท เนื่องจากธุรกิจมีการออกผลิตภัณฑ์ใหม่ๆ อย่างต่อเนื่อง เช่น โทรศัพท์มือถือ, กล้องวงจรปิด ซึ่งล้วนกลายเป็นปัจจัยที่สนับสนุนให้ยอดขายขยายตัว

ขณะเดียวกันทาง SYNEX นั้นจะเริ่มรับรู้ส่วนแบ่งกำไรจากการเข้าไปถือหุ้น 30% ในบริษัท บัฟ จำกัด ซึ่งประกอบธุรกิจเช่าซื้อรถจักรยานยนต์ เชื่อว่าจะสามารถเข้ามาบันทึกในงบการเงินของ

บริษัทในช่วงครึ่งหลังปี 2560 เป็นต้นไปเข้ามาเสริม ขณะที่แนวโน้มธุรกิจของ บริษัทที่เข้าไปลงทุนดังกล่าวนั้นก็ถือว่ายังมีโอกาสเติบโตอย่างต่อเนื่อง ผลมาจากการบริหารงานที่มีประสิทธิภาพและควบคุมต้นทุนได้เป็นอย่างดี

#### ● ไต่บมุดันเป้า 16.20 บ.

ด้านนักวิเคราะห์ บริษัทหลักทรัพย์โกลเบล็ก จำกัด กล่าวว่า ฝ่ายวิเคราะห์ให้คำแนะนำ "ซื้อ" หุ้น SYNEX โดยมีราคาเป้าหมาย 16.20 บาท หลังบริษัทมีรายได้ในไตรมาส 2/2560 ที่ 8.2 พันล้านบาทเติบโต 58% จากช่วงเดียวกันของปีก่อน ซึ่งถือเป็นจุดสูงสุดตั้งแต่ก่อตั้งบริษัทมา เนื่องจากบริษัทบริหารจัดการจำหน่ายสินค้าใหม่ทั้ง DJI (Drone) Alcatel D-LINK และ Apple ขณะที่สามารถรักษาอัตรากำไรขั้นต้นได้ที่ระดับ 4% ใกล้เคียงไตรมาสก่อนจากการมี Economy of Scale ด้านสัดส่วนค่าใช้จ่ายในการและบริหารปรับตัวลงจาก 3.29% สู่ 2.16% เนื่องจากรายได้เติบโตเร็วกว่าค่าใช้จ่ายในการขายและบริหารซึ่งส่วนใหญ่เป็นต้นทุนเงินเดือนพนักงาน (ค่าใช้จ่ายคงที่) ส่งผลให้บริษัทรายงานกำไรในไตรมาส 2/2560 ที่ 151 ล้านบาทเติบโต 86% จากช่วงเดียวกันของปีก่อน

ดังนั้น ทางฝ่ายวิเคราะห์ปรับประมาณการกำไรปี 2560 ขึ้น 49% จากยอดขายที่เติบโตสูงกว่าคาด จากเดิมที่มีกำไรราว 422 ล้านบาท ขึ้นสู่ระดับ 628 ล้านบาท เติบโต 54% จากปีก่อน เนื่องจากในครึ่งแรกปี 2560 บริษัทสร้างยอดขายเติบโตกว่า 56% สู่ระดับ 1.6 หมื่นล้านบาท โดยฝ่ายวิเคราะห์คาดว่ารายได้ครึ่งหลังปี 2560 จะทรงตัวในระดับเดียวกับครึ่งแรกปีที่มีรายได้ราว 1.6 หมื่นล้านบาท

ทั้งนี้ แม้ว่ายอดขายจากสินค้าใหม่ได้สะท้อนไปหมดแล้วในครึ่งแรกปี 2560 (คาดว่าลูกค้าแรงซื้อสินค้าใหม่เพื่อเก็บเป็นสินค้าคงเหลือครบแล้ว) ทำให้ในครึ่งหลังปี 2560 ยอดขายจากสินค้าใหม่อาจอ่อนตัวลง อย่างไรก็ตาม ยอดขายได้แรงหนุนจากการเปิดตัวสินค้าไอทีใหม่ของ Apple (iphone8) และ Samsung (Galaxy Note8) และกลุ่มลูกค้า Commercial ที่เป็นงานโครงการซึ่งปกติจะมาในช่วงครึ่งปีหลังเป็นตัวหนุนรายได้ให้ใกล้เคียงกับครึ่งแรกปี 2560 นอกจากนี้จะเริ่มรับรู้ส่วนแบ่งกำไรจากบริษัท บัฟ (SYNEX ถือหุ้น 30%) ดำเนินธุรกิจสินเชื่อรถจักรยานยนต์ในช่วงครึ่งหลังปี 2560 เข้ามาเสริม